

Kommunale Richtplanung

Verkehrsplan

Richtplankarte 1:10'000

Von der Gemeindeversammlung vorberaten am 22. Januar 2020

Von der Urnenabstimmung festgesetzt am 28. Juni 2020

Namens der Urnenabstimmung  
Der Präsident: Der Schreiber:

Von der Baudirektion genehmigt am 3. Januar 2022

Für die Baudirektion BDV-Nr. 1299/21

Suter • von Känel • Wild • AG  
Siedlung Landschaft Verkehr Umwelt  
Föhrli-Strasse 30 8005 Zürich skw.ch  
Tel. +41 (0)44 315 13 90 info@skw.ch

31025 - 28.6.2020

Überkommunale Festlegungen

bestehend	geplant	
		Hochleistungsstrasse (HLS)
		Hauptverkehrsstrasse (HVS), Verbindungsstrasse (VS)
		Variante / zu prüfende Linienführung
		Bahnlinie einspurig
		Radweg
		Fuss- und Wanderweg
		Fuss- und Wanderweg Hartbelag

Kommunale Festlegungen (Festsetzungsinhalt)

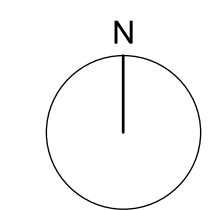
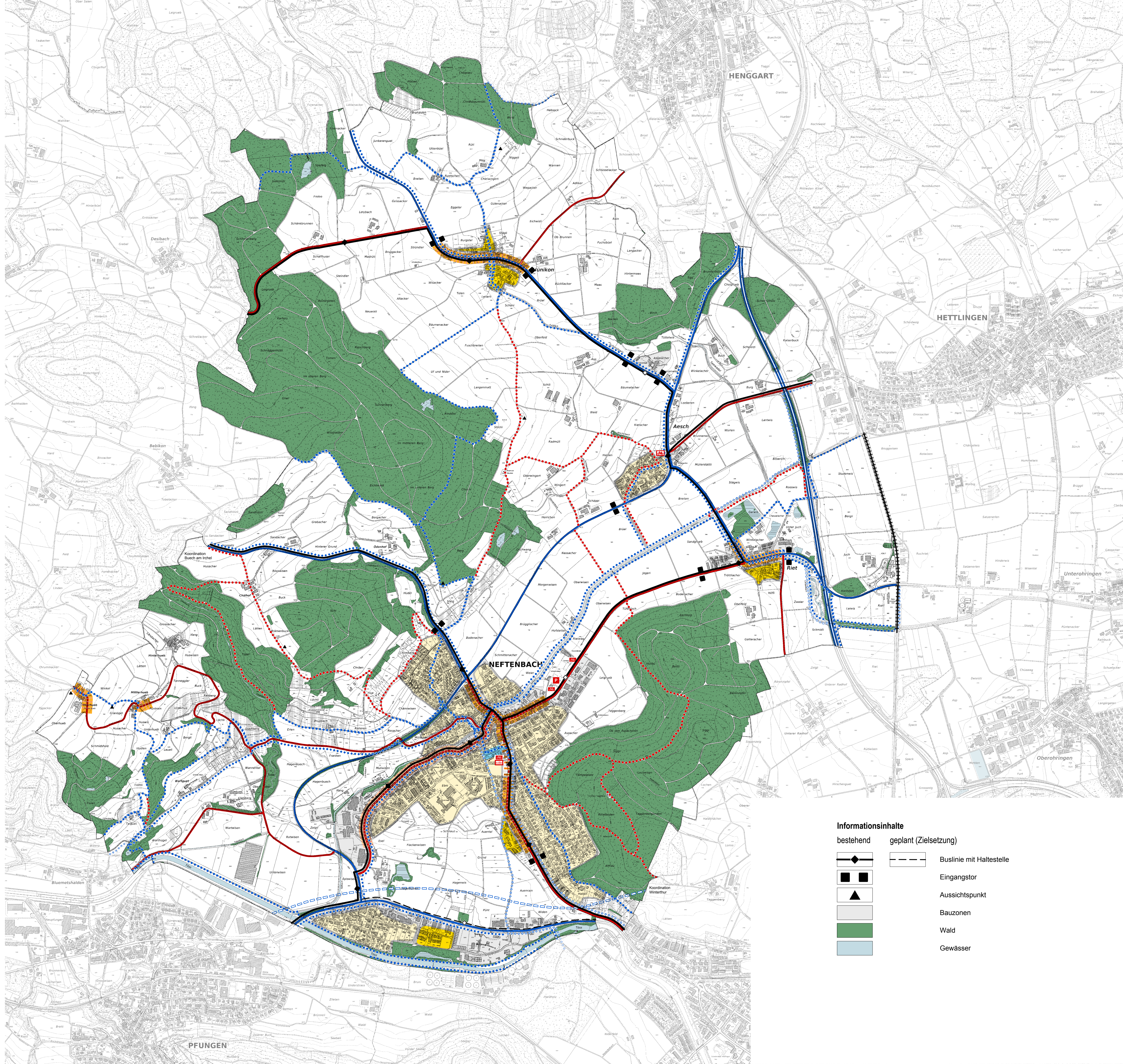
bestehend	geplant	
		Sammelstrasse
		Aufwertung Strassenraum
		Siedlungsorientierte Gestaltung
		Verkehrsberuhigte Quartiere
		Begegnungszone prüfen
		Parkierung
		Fuss- und Wanderweg
		Veloparkierungsanlage
		e-Bike Ladestation prüfen
		Bushaltestelle prüfen/beantragen

Neue Festlegungen

Neue Festlegungen

Informationsinhalte

bestehend	geplant (Zielsetzung)	
		Buslinie mit Haltestelle
		Eingangstor
		Aussichtspunkt
		Bauzonen
		Wald
		Gewässer



Das Druckdatum entspricht dem Erstellungsdatum.  
Grunddaten  
Übersichtsplan: GIS, Kanton Zürich vom 24.10.2017  
Richtplanung: Suter • von Känel • Wild • AG